

Oda ir jos sandara



Oda- pats didžiausias kūno organas (jos paviršius yra 1,5- 2 m²). Oda atsinaujina iš vidaus ir nuolat keičiasi. Ją sudaro trys sluoksniai: epidermis, derma ir hipoderma.

ODOS FUNKCIJOS:

1. Apsauginė (nuo nepalankių veiksnių: mechaninių, cheminių, šiluminių, šviesos).
2. Kvėpavimo.
3. Oda atlieka kondicionieriaus vaidmenį (per parą oda išgarina 800g vandens garų).
4. Šalinimo

EPIDERMIS

- tai danga, apsauganti tikrąją odą nuo kenksmingo aplinkos poveikio. Epidermyje dalijasi ląstelės. Jis sudarytas iš tokių sluoksnių: raginio, blizgiojo, grūdėtojo, dygliuotojo ir bazalinio. Epidermyje nėra kraujagyslių, todėl jį maitina limfa, tekanti pro bazalinę membraną.

RAGINIS SLUOKSNIS.

Raginiame sluoksnyje ląstelės suplokštėjusios, negyvos. Apie 50% jų masės sudaro keratinas ir kiti skleroproteinai (atraminiai baltyminiai dariniai), kieti ir netirpstantys vandenyje. Tarpląstelinę erdvę užpildo riebalai, riebiosios rūgštys, cholesterolinas, riebaluose tirpių dalelių lipidai, amino rūgštys, cukrus ir vandenyje tirpios medžiagos. Sluoksnio storis apie 0,03 mm.

Raginis sluoksnis patikimai saugo organizmą nuo neigiamų aplinkos veiksnių ir neleidžia išgaruoti drėgmei.

BLIZGUSIS SLUOKSNIS.

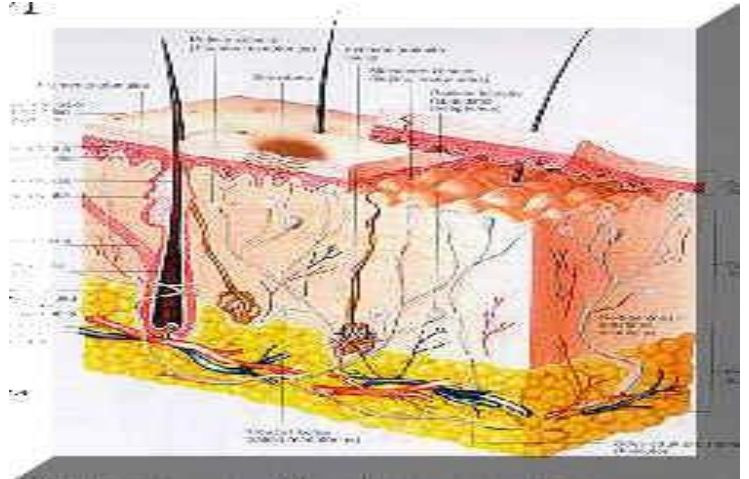
Labai plonas, jis yra tarsi siena tarp negyvų ir gyvų ląstelių.

GRŪDĖTASIS SLUOKSNIS.

Sudarytas ir iš gyvų, ir iš negyvų ląstelių. Šiame sluoksnyje vyksta ląstelių suragėjimo procesas.

DYGLIUOTASIS SLUOKSNIS.

Pats storiausias epidermio ląstelių sluoksnis. Sudarytas iš jaunų ląstelių. Per tarpląstelinius plyšius teka limfa, kuri ir atneša maisto medžiagų, o nusineša panaudotąsias.



BAZALINIS SLUOKSNIS.

Ląstelių sluoksnis, kur ląstelės energingai dalijasi. Bėgant metams, vykstant hormonų pokyčiams, patologiniams procesams, dalijimasis lėtėja. Tuomet sumažėja elastingumas ir atsiranda raukšlių. Šiame sluoksnyje yra melanino, kuris nulemia odos atspalvį.

Rūpindamiesi išsaugoti šio sluoksnio gyvybingumą, išsaugosime sveiką odą.

DERMA (tikroji oda).

Ją sudaro tankiai persipynusios kolageninės ir elastinės skaidulos, kurios ir yra odos karkasas. Šiame sluoksnyje daug nervų galūnių ir didelis kapiliarų tinklas. Viršutinis dermos sluoksnis suformuoja reljefą (pirštų antspaudai). Kolageninės skaidulos "atsakingos" už tvirtumą, o elastinės suteikia stangrumo. Iš šio sluoksnio auga plaukai, čia prasideda prakaito ir riebalinės liaukos.

HIPODERMA.

Poodinis ląstelynas, jungiamojo audinio sluoksnis. Įvairiose vietose nevienodo storio. Vokų, lūpų srityje, ant ausų jo nėra. Riebalinis sluoksnis atlieka šilumos reguliavimo funkcijas, yra maisto medžiagų sandėlys. Kaip tik čia susidaro celiulitas.